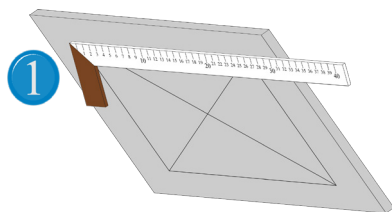
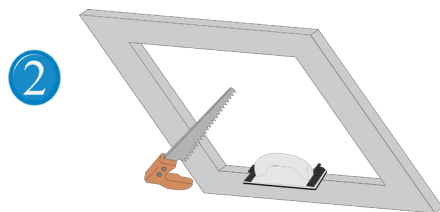


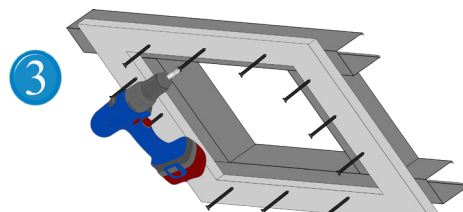
Montážny návod - Systém F6 EI90 / EI120



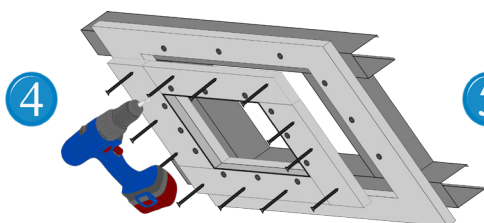
Pomocou uholníka zakreslite montážny otvor na sadrokartónovú platňu (EI90: objednávaci rozmer + 185 mm; EI120: objednávaci rozmer + 225 mm)



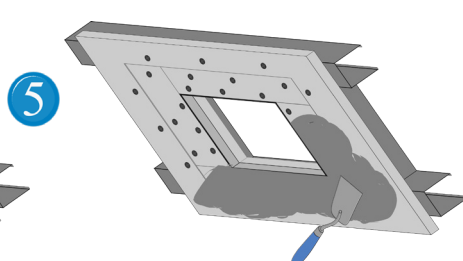
Teraz vyrežte otvor s pomocou (priamočiarej, chvostovej...) píly. Dbajte na to, aby hrany boli rovné a zbavené nerovností.



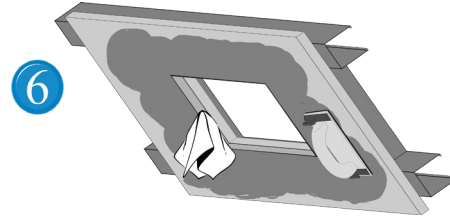
Namontujte po obvode otvoru v stropě CW profily, upravené na požadovanú dĺžku tak, aby vyčnievali dovnútra o cca 2,5 cm.



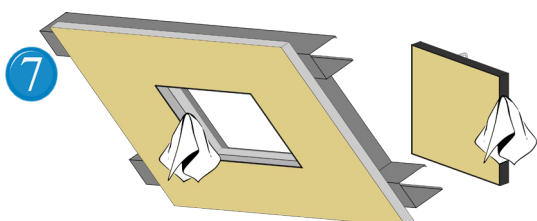
Vyberte krídlo dverok a zadný protipožiarny kryt z vonkajšieho rámu a umiestnite rám cez otvor do stropnej dutiny tak, aby sa dal spredu pripevniť na CW profily. Teraz priskrutkujte vonkajší montážny rám k CW profilom pomocou skrutiek na sadrokartón vo vzdialenosti maximálne 13 cm.



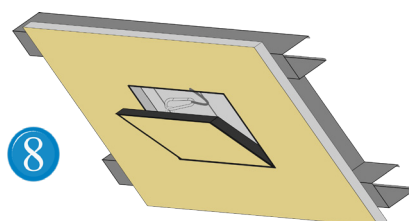
Teraz zatmelte spoj medzi rámom a sadrokartónovou platňou a skrutky.



Vyčistite obidva hliníkové rámy revíznych dverok. Toto je obzvlášť dôležité, aby bola zachovaná ich správna funkčnosť. Po vysušení zbrúste prípadné nerovnosti.



Dbajte na to, aby ste z oboch hliníkových rámov revíznych dverok po nátere dôkladne odstránili všetky zvyšky farby.



Vráťte zadný protipožiarny kryt na miesto. Z bezpečnostných dôvodov najprv zaveste poistný úchyt a potom zatvorte revízne dverka. Pamätajte na to pri každom otvorení/zatvorení dverok.

POZOR!

Krídlo dverok je kompatibilné len s pôvodným rámom. Vzájomná výmena krídla dverok a rámov nie je možná!

Dôležité: Protipožiarna ochrana je zaručená iba vtedy, ak je nasadený protipožiarny kryt na zadnej strane!

Montážne video:

