

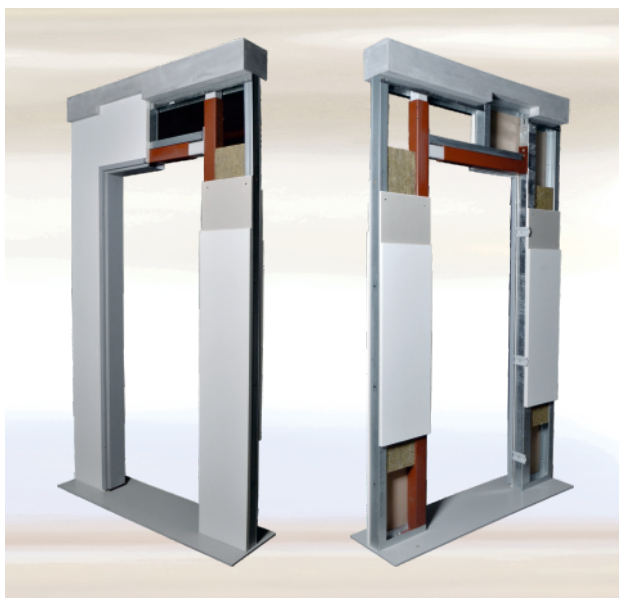
FF UNIVERZÁLNE NOSNÍKY

podporná konštrukcia sadrokartónových stien pre montáž ťažkých dverí

Oceľové nosníky FF pozostávajú z oceľových štvorhranných rúr (joklov) s rozmermi 50/50/4 mm, 75/50/4 mm, 75/75/4 mm, 100/50/4 mm alebo 100/100/4 mm. Stropné pripojenie je voliteľné medzi vyhotovením s „teleskopickou rúrou“ alebo „uholníkmi“. Obedva systémy sú výškovo nastaviteľné a možno ich s presnosťou lícovať.

Podporná konštrukcia FF-teleskop-systém je schopná absorbovať výškové rozdiely stropu, bez priebežnej skrutky. Pripojenie k podlahe pozostáva z privarenej oceľovej platne, ktorá sa montuje do základnej podlahy, alebo na poter.

Pri montáži ťažkých dverí sa obe stojky spevnia pomocou privarených uholníkov s priečnou rúrou, ktorá je dostupná aj ako teleskopická. Na upevnenie sa používajú skrutky s vŕtácim hrotom. Použitie je možné ako kompletná konštrukcia s 2 stojkami a jednou priečnou rúrou alebo len s jednou stojkou ako podkonštrukciu na spevnenie sadrokartónovej konštrukcie.



Variant A



Stropné pripojenie:
Variant A: s teleskopickou rúrou



Stropné pripojenie:
Variant B: s uholníkmi



Variant B

LEN NÁŠ FF-TELESKOPICKÝ SYSTÉM UMOŽŇUJE MONTÁŽ DO NEROVNÝCH STROPOV

OBLASŤ POUŽITIA

napr. pre ťažké dvere, protipožiariarne dvere, voľne stojace steny, svetlíky, vykurovacie telesá, prístroje a bremená ako aj zosilnenie akéhokoľvek druhu.

VÝROBA NA MIERU

Všetky produkty na mieru sa vyrábajú presne podľa špecifikácií zákazníka.

VÝHODA PRE MONTÁŽNIKA : RÝCHLA, PRESNÁ A ČASOVO ÚSPORNÁ MONTÁŽ

ŠTANDARDNÉ ROZMERY

Označenie	Rozmery v mm	Hrúbka v mm
US 50 / 50 / 4	50 x 50	4
US 75 / 50 / 4	75 x 50	4
US 75 / 75 / 4	75 x 75	4
US 100 / 50 / 4	100 x 50	4
US 100 / 100 / 4	100 x 100	4

Iné rozmery a hrúbky na dopyt!

VÝHODY NÁŠHO SYSTÉMU

- Žiadne pílenie, vŕtanie a zváranie
- Cenovo výhodné riešenie
- Krátka dodacia lehota
- Praxou overené riešenie
- Rýchla a bezproblémová montáž
- Stabilný rám

- Technicky prepracované riešenie
- Výškovo nastaviteľné teleskopickou rúrou (Variant A) pre priame stropné pripojenie
- Výškovo nastaviteľné dvomi uholníkmi (Variant B) pre stropné pripojenie pri stropnom odsokku
- Dostupná verzia na základnú podlahu alebo na poter