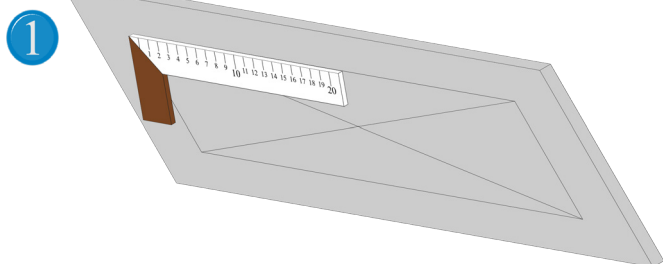
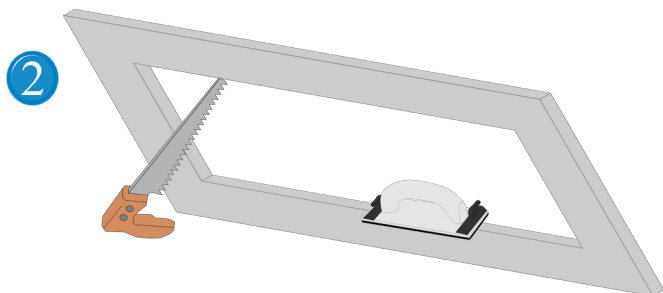


Montážny návod Systém F2

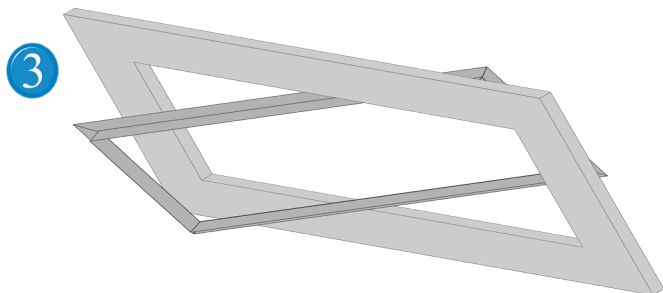
- dvojkrídlové dverka do stropu



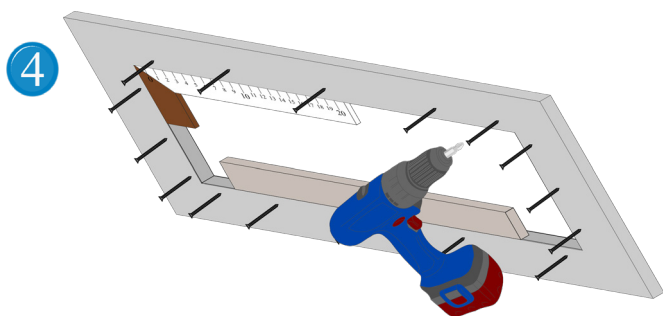
Zakreslite si polohu stavebného otvoru do sadrokartónu pomocou uholníka (objednávací rozmer + 5 mm).



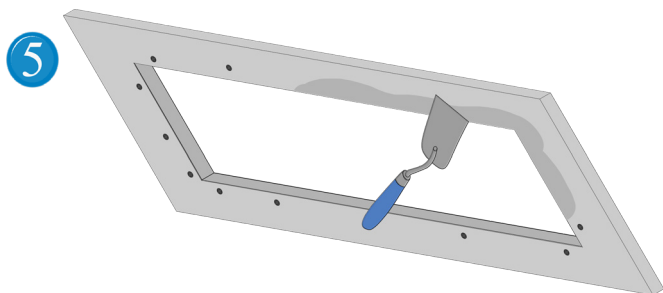
Teraz vyrežte otvor s pomocou (priamočiarej, chvostovej...) píly. Dbajte na to, aby hrany boli rovné a zbavené nerovností.



Odstráňte obe dverné krídla z vonkajšieho rámu a vložte ho do stavebného otvoru.



Pritlačte rám na SDK dosku zozadu. Najskôr priskrutkujte rohy vonkajšieho montážneho rámu k sadrokartónovému stropu pomocou TEX skrutiek. Dbajte na dodržanie pravých uhlov v rohoch. Potom rám za pomoci rovnej laty priskrutkujte po stranách vo vzdialenosti maximálne 17 cm.

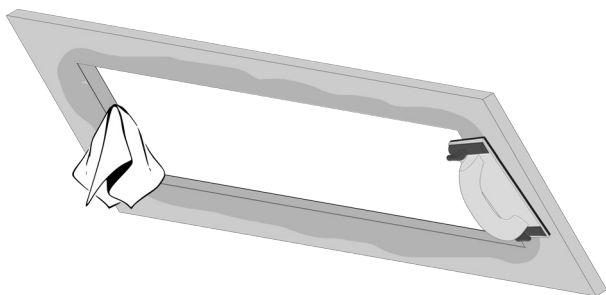


Teraz zatmeľte spoj medzi rámom a sadrokartónovou platňou a tiež skrutky.

Montážny návod Systém F2

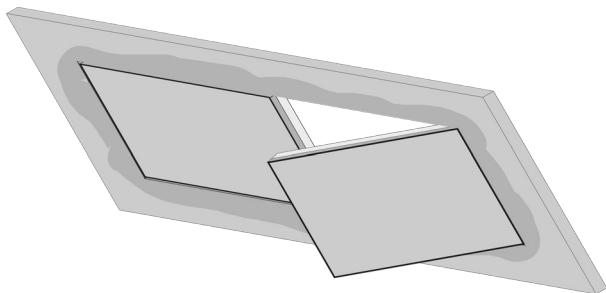
- dvojkřídlové dvířka do stropu

6



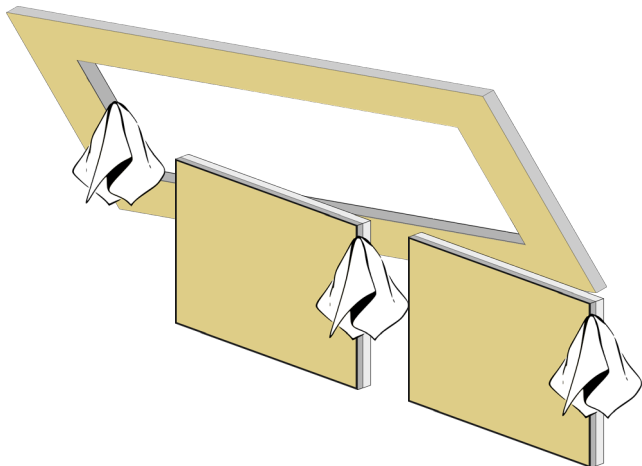
Vyčistíte hliníkové rámy revízných dvířek. Toto je obzvlášť důležité, aby bola zachovaná ich správna funkčnosť. Po vysušení zbrúste prípadné nerovnosti.

7



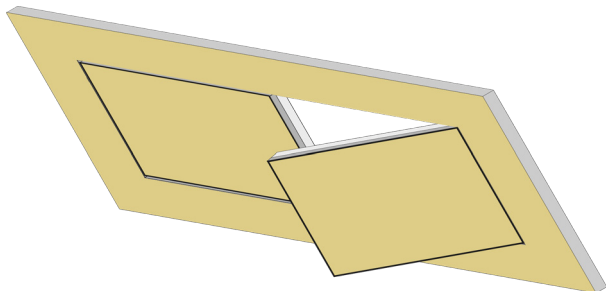
Zaveste obe dverné křídla späť do rámu.

8



Dbajte na to, aby ste z obidvoch hliníkových rámov revízných dvířek po maľovaní dôkladne odstránili všetky zvyšky farby.

9



Z bezpečnostných dôvodov najprv zaveste poistný úchyt a potom zatvorte revízne dvířka. Pamätajte na to pri každom otvorení/zatvorení dvířek.

POZOR!

Křídla dvířek sú kompatibilné len s pôvodným rámom. Vzájomná výmena dverných křídla a rámov nie je možná!

Montážne video:

