

REVÍZNE DVIERKA PRE MASÍVNE STENY A STROPY

Systém MW / MWS - so sadrokartónovou výplňou určené do masívnych stien a stropov



MW

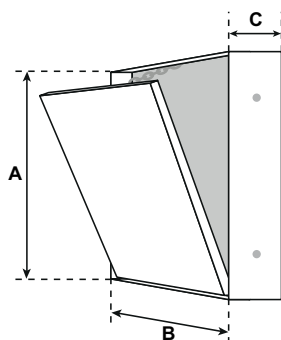


Určené do stropu, alebo do steny s bočným otváraním

MWS

Revízne dvierka pozostávajú z hliníkových profilov so sadrokartónovou výplňou 12,5 mm a zacvakávacích zámkov. Obidva rámy revíznych dvierok sa skladajú zo štyroch jednotlivých rámových častí, ktoré sú navzájom pevne spojené špeciálnym zváracím procesom.

Revízne dvierka sú vybavené poistným úchytom. Aby sa zabránilo prípadným úrazom, po každom otvorení dvierok sa úchyt musí znovu zaistiť. Medzi rámom a krídlom dvierok je vzduchová medzera 1,5 mm. Dvierka sa otvárajú stlačením ukrytých zacvakávacích zámkov. Tento systém bol špeciálne vyvinutý pre použitie v masívnych stenách a stropoch. Revízne dvierka sú po zabudovaní takmer neviditeľné. Na želanie môžu byť pripravené pre omietku alebo zapustený obklad.



C = Štandard 60 mm
C = Aty do 70 mm,
podľa hrúbky dverného krídla



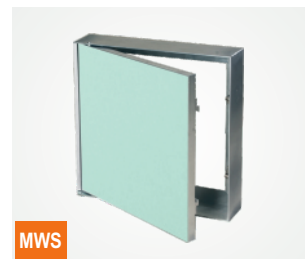
MW



MWS



MW



MWS

OBLASŤ POUŽITIA

Masívne steny a stropy

VÝROBA NA MIERU

Tieto produkty sú na mieru a vyrábajú sa presne podľa špecifikácií zákazníka.

ZÁMKY

- FS** Štvorhranný záмок s bielou rozetou
- Z** Cylindrický nábytkový záмок s kľúčom
- PZ** Profilovaný cylindrický záмок s kovovou rozetou
- SD** Záмок s plochým výrezom
- H** Záмок s vnútorným šesťhranom
- P** Záмок s vnútorným šesťhranom a bezpečnostným kolíkom

VÝHODY NAŠHO SYSTÉMU

- Cenovo výhodné riešenie
- Krátka dodacia lehota
- Rýchla a bezproblémová montáž
- Stabilný hliníkový rám
- Praxou overené riešenie
- Vysoko estetické riešenie
- Možnosť vyrobiť pre hrubšiu omietku alebo zapustený obklad

