

# REVÍZNE DVIERKA AKUSTICKÉ

System F2 AA - pre sadrokartónové steny, stropy, predsadené steny

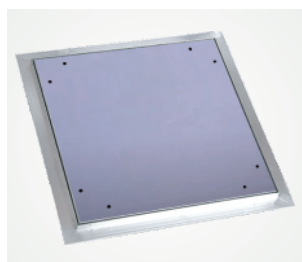
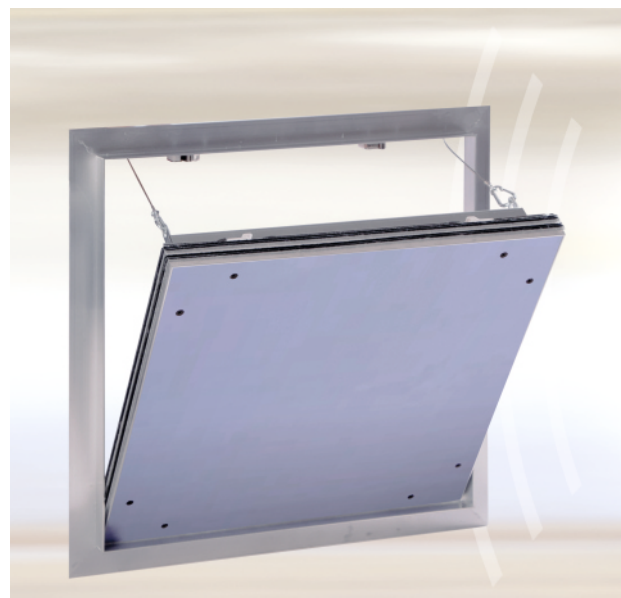


## Testované podľa:

EN ISO 10140-2:2010 (Meranie „vzduchová nepriezvučnosť“)  
DIN EN 12207 (Klasifikácia vzduchovej priepustnosti)

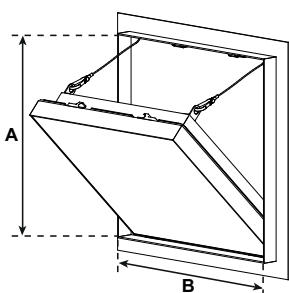
Revízne dvierka pozostávajú z hliníkových profilov a výplne z tvrdenej sadrokartónovej platne s hrúbkou 2 x 12,5 mm. Krídlo dvierok má zo zadnej strany špeciálnu akustickú vložku.

Odnímateľné krídlo dvierok je vybavené poistným úchytom. Aby sa predišlo prípadným nehodám, musí sa toto po každom otvorení opäť zaistiť. Montáž revíznych dvierok je možná tak v stenách ako aj v stropoch (nie pochôdnych). Medzi rámom a krídlom dvierok je vzduchová medzera 2,5 mm s dvomi špeciálnymi tesneniami, ktoré chránia pred zvýšenou hladinou hluku a zabezpečujú vzduchotesné uzavretie revízneho otvoru. Dvierka sa otvárajú stlačením neviditeľných zacvakávacích zámkov. V prípade potreby je možné revízne dvierka vybaviť doplnkovým (uzamykateľným) zámkom.



## ATYPICKÉ ROZMERY

Na prianie môžu byť zhotovené rôzne atypické veľkosti podľa Vašich požiadaviek.



## VÝHODY NÁŠHO SYSTÉMU

- Cenovo výhodné riešenie
- Krátka dodacia lehota
- Rýchla a bezproblémová montáž
- Praxou overené riešenie
- Estetické prevedenie
- Vysoká vzduchová nepriezvučnosť
- Odnímateľné krídlo dvierok

## NÁŠ ACOUSTIC LINE SYSTÉM F2 AA SPLŇA POŽIADAVKY NA ZVUKOTESNOSŤ DO 42 DB

### OBLASŤ POUŽITIA

Vhodné na montáž do sadrokartónových stien a stropov s požiadavkami na zvukovú izoláciu podľa EN ISO 10140-2:2010. Skúška "vzducho- prachotesné" podľa DIN EN 12207.

- V sadrokartónových stenách s požiadavkami na zvýšenú zvukovú izoláciu
- V sadrokartónových stropoch s požiadavkami na zvýšenú zvukovú izoláciu

Dostupné aj ako Systém F3 AA pod obklad

### ŠTANDARDNÉ ROZMERY

Revízne dvierka Acoustic Line (Systém F2 AA) sa vyrábajú v nasledovných štandardných rozmeroch:

Systém F2 AA	Rozmery v mm	
	A	B
AA200200D250	200	200
AA300300D250	300	300
AA400400D250	400	400
AA500500D250	500	500
AA600600D250	600	600

### ZÁMKY

- FS** Štvorhranný zámok s bielou rozetou
- Z** Cylindrický nábytkový zámok s kľúčoml
- PZ** Profilovaný cylindrický zámok s kovovou rozetou

